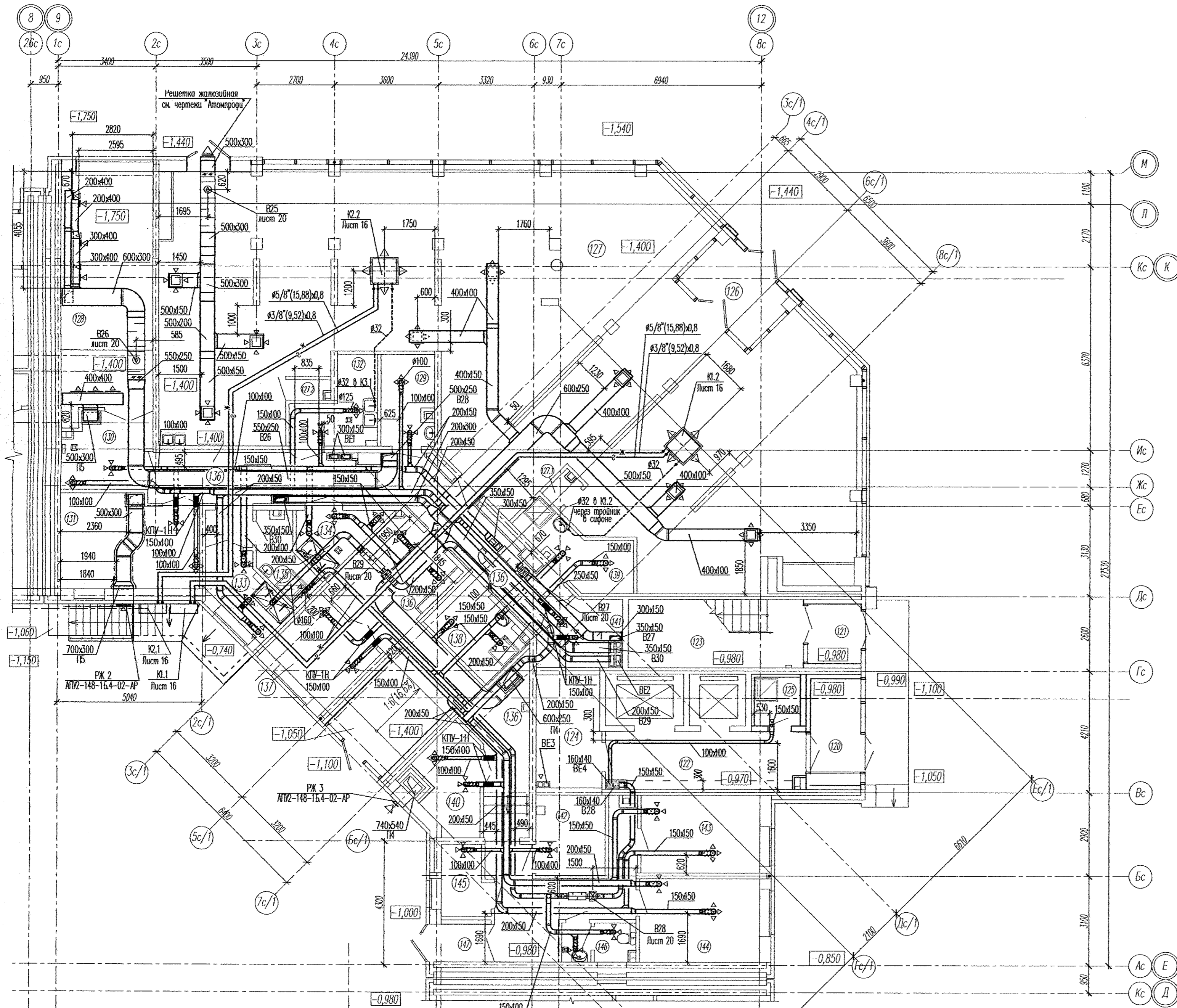


Экспликация помещений

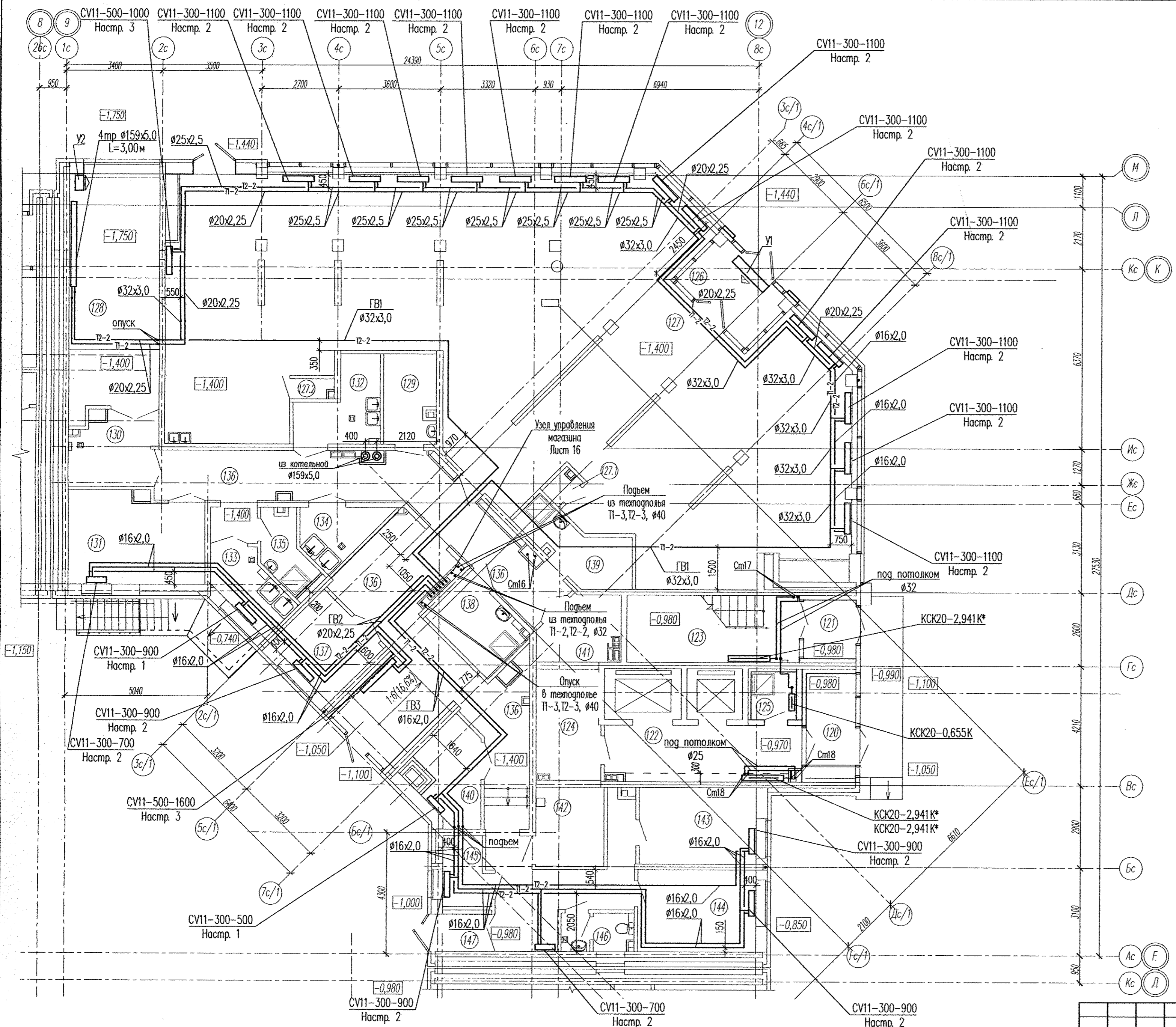


Номер помещения	Наименование	Площадь, м2	Кат. поме.
Секция 4			
120	Тамбур	5,64	
121	Тамбур	3,85	
122	Вестибюль	13,43	
123	Лестничная клетка Л5	14,42	
124	Электрощитовая	8,7	Г
125	Помещение уборочного инвентаря	2,71	Д
Итого		48,75	
Продовольственный магазин			
126	Тамбур	7,75	
127	Торговый зал	225,28	
127.1	Техническое помещение	0,91	
127.2	Техническое помещение	0,94	
128	Дебаркадер	26,67	В3
129	Помещение персонала	5,70	
130	Помещение приемки товаров	7,35	В4
131	Кладовая охлажденных товаров	14,86	В3
132	Помещение подготовки гастрономии	6,91	
133	Моечная тары	5,60	
134	Моечная инвентаря	4,88	
135	Помещение уборочного инвентаря	3,90	Д
136	Коридор	78,47	
137	Кладовая бакалейных и кондитерских изделий	8,06	В3
138	Женский гардероб	6,64	
139	Мужской гардероб	6,95	
140	Кладовая упаковочных материалов	6,70	В3
141	Кладовая напитков	5,86	В3
142	Электрощитовая магазина	6,67	Г
143	Помещение кладовщика и оператора	11,1	
144	Административное помещение	12,03	
145	Бельевая	3,88	
146	Санузел	3,20	
147	Тамбур	2,27	
Итого		463,22	

Примечание:
1. Привязки воздухораспределительных решеток и диффузоров уточнить с учетом раскладки потолков в помещениях.

АПУ2-148-15.4-02-0В					
Жилой дом с нежилыми помещениями общественного назначения по ул. Тенистова в Верх-Исетском районе г. Екатеринбург					
Изм.	Колуч.	Лист	№ док.	Подпись	Дата
Разработал	Микитюк			<i>[Signature]</i>	10.10.16.
Проверил	Яковлева			<i>[Signature]</i>	10.10.16.
Гл. спец.	Ашихмин			<i>[Signature]</i>	10.10.16.
Н. контр.	Кармазина			<i>[Signature]</i>	10.10.16.
Жилой дом 2 этап строительства Секция 4				Стация	Лист
Вентиляция План 1 этажа				Р	4
ЗАО "Корпорация "Атомстройкомплекс"				Листов	

СОГ ЛАСОВАНО
 ИМВ. N ПОДЛ. ПОДПИСЬ И ДАТА
 ВЗМ. ИМВ. N



Экспликация помещений

Номер помещения	Наименование	Площадь, м2	Кат. поме-
Секция 4			
120	Тамбур	5,64	
121	Тамбур	3,85	
122	Вестибюль	13,43	
123	Лестничная клетка Л5	14,42	
124	Электрощитовая	8,7	Г
125	Помещение уборочного инвентаря	2,71	Д
	Итого	48,75	
Продовольственный магазин			
126	Тамбур	7,75	
127	Торговый зал	225,28	
127.1	Техническое помещение	0,91	
127.2	Техническое помещение	0,94	
128	Дебаркадер	26,67	В3
129	Помещение персонала	5,70	
130	Помещение приемки товаров	7,35	В4
131	Кладовая охлажденных товаров	14,86	В3
132	Помещение подготовки гастрономии	6,91	
133	Моечная тары	5,60	
134	Моечная инвентаря	4,88	
135	Помещение уборочного инвентаря	3,90	Д
136	Коридор	78,47	
137	Кладовая бакалейных и кондитерских изделий	8,06	В3
138	Женский гардероб	6,64	
139	Мужской гардероб	6,95	
140	Кладовая упаковочных материалов	6,70	В3
141	Кладовая напитков	5,86	В3
142	Электрощитовая магазина	6,67	Г
143	Помещение кладовщика и оператора	11,1	
144	Административное помещение	12,03	
145	Бельевая	3,88	
146	Санузел	3,20	
147	Тамбур	2,27	
	Итого	463,22	

СОП. ЛАСОВАНО
 Инв. N подл. Подпись и дата
 Взом. инв. N

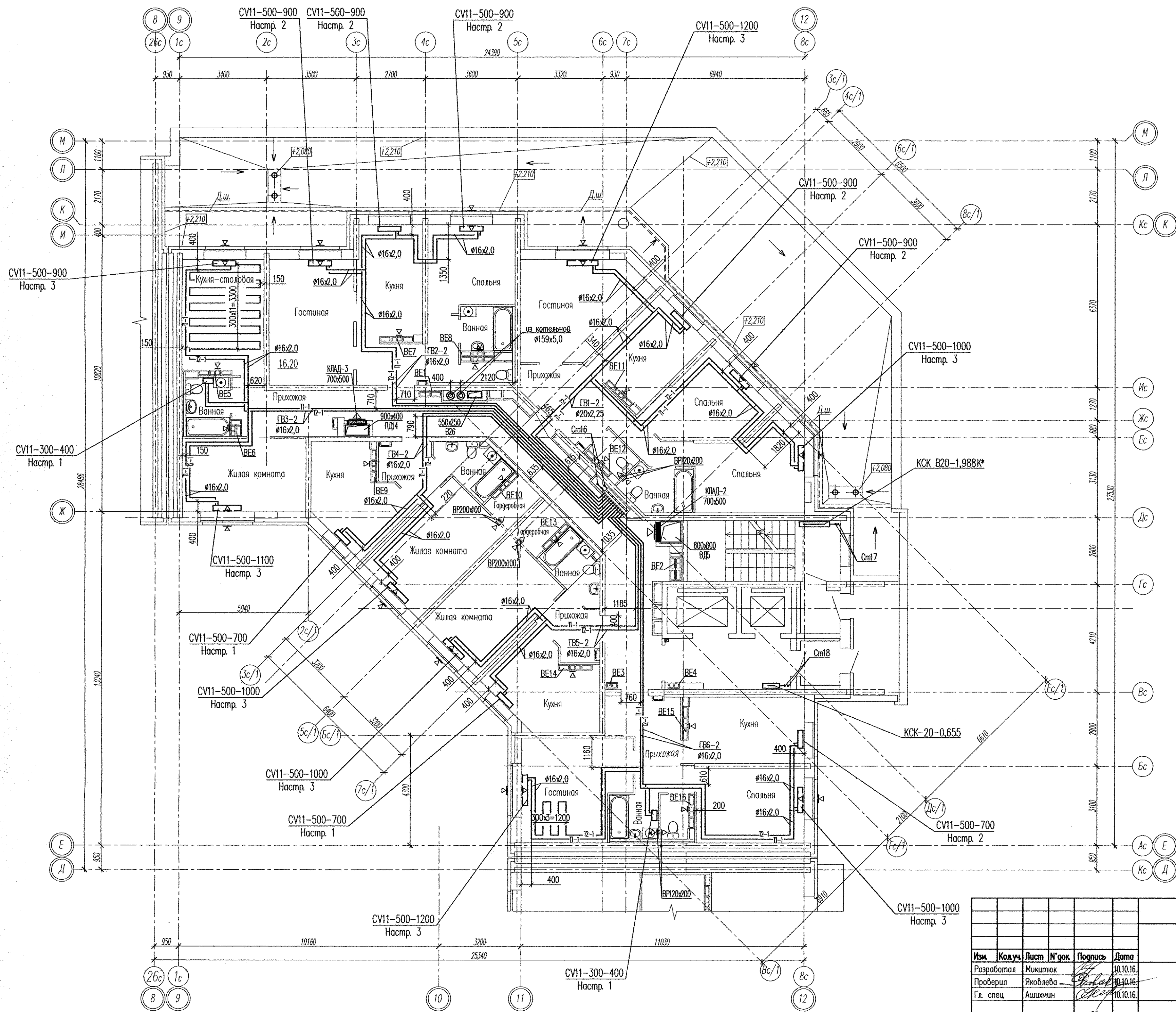
АПУ2-148-1Б.4-02-0В

Жилой дом с нежилыми помещениями общественного назначения по ул. Тенистой в Верх-Исетском районе г. Екатеринбург

Изм.	Колуч.	Лист	№ док.	Подпись	Дата
Разработал	Микитюк			<i>[Signature]</i>	10.10.16.
Проверил	Яковлева			<i>[Signature]</i>	10.10.16.
Гл. спец.	Ашихмин			<i>[Signature]</i>	10.10.16.
Н. контр.	Кармазина			<i>[Signature]</i>	10.10.16.

Жилой дом 2 этап строительства Секция 4	Стация	Лист	Листов
	Р	3	
Отопление План 1 этажа	ЗАО "Корпорация "Атомстройкомплекс"		

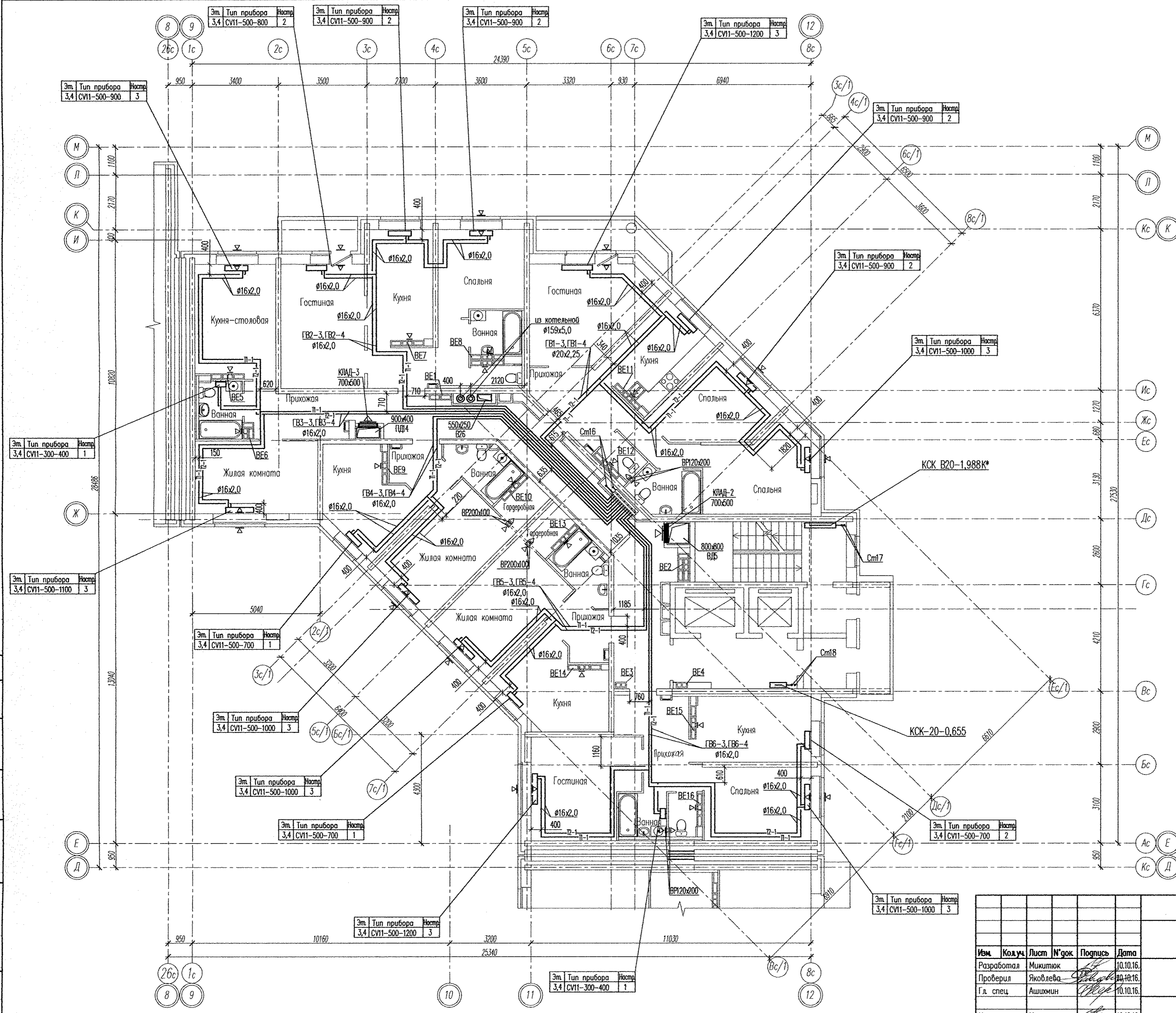
КОПИРОВАЛ ФОРМАТ А2



Примечание:
 1. В вентканалах установить решетки ВР 120x200(н);
 2. В верхний импост открываемой створки окна и балконной двери в жилых комнатах установить приточные клапаны Air-Box Comfort.

АПУ2-148-1Б.4-02-0В			
Жилой дом с нежилыми помещениями общественного назначения по ул. Тенистой в Верх-Исетском районе г. Екатеринбург			
Жилой дом 2 этап строительства Секция 4	Статус Р	Лист 5	Листов
План 2 этажа	ЗАО "Корпорация "Атомстройкомплекс"		
Изм.	Код.уч.	Лист № док.	Дата
Разработал	Микитюк	10.10.16.	10.10.16.
Проверил	Яковлева	10.10.16.	10.10.16.
Гл. спец.	Ашихмин	10.10.16.	10.10.16.
Н. контр.	Кармазина	10.10.16.	10.10.16.

СОГЛАСОВАНО
 Инв. N подл. Подпись и дата
 Взам. инв. N



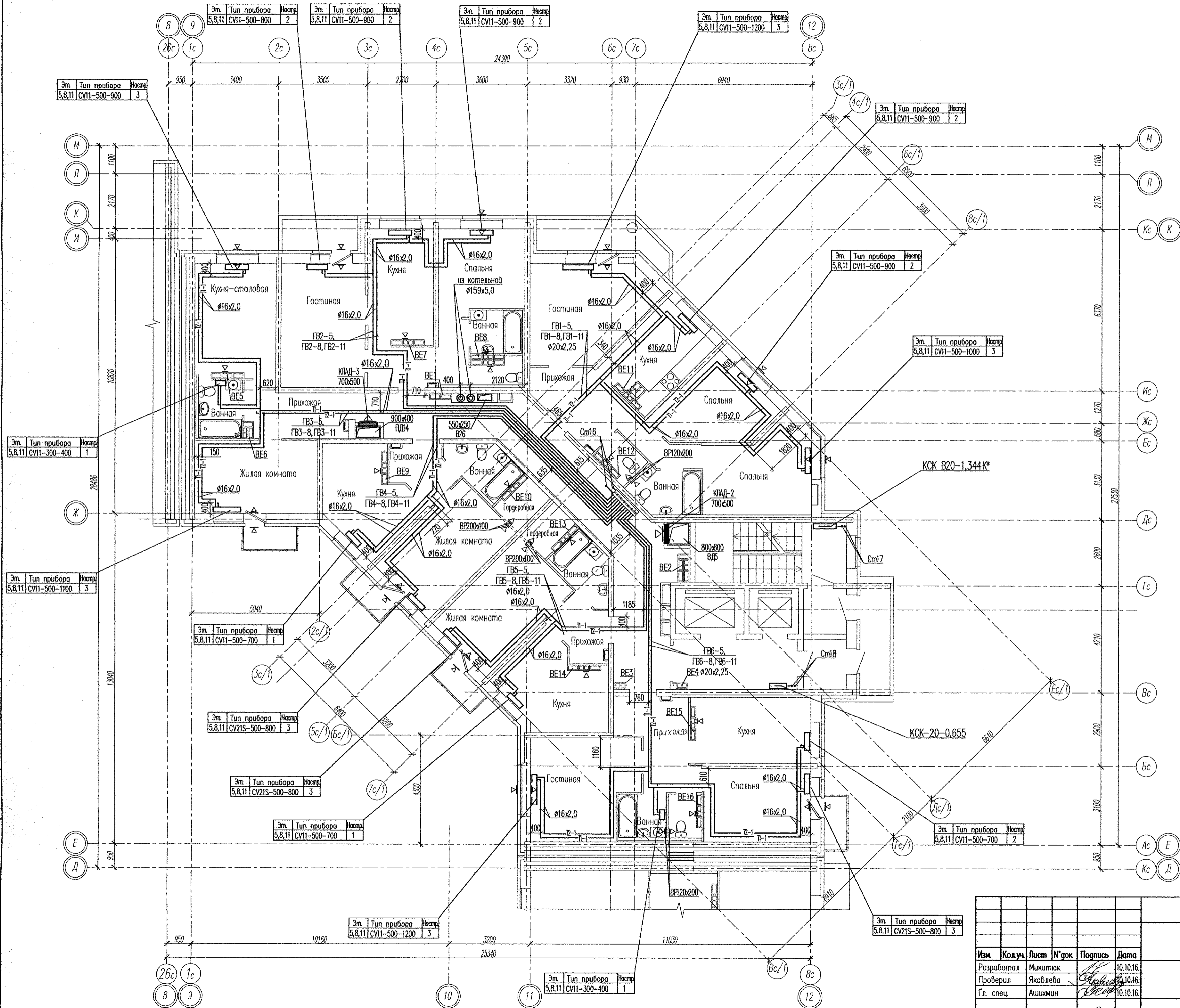
Примечание:
 1. В вентканалов установить решетки ВР 120x200(н);
 2. В верхний импост открываемой створки окна и балконной двери в жилых комнатах установить приточные клапаны Air-Box Comfort.

СОГ ЛАСОВАНО
 Инв. N подл. Подпись и дата.

АПУ2-148-15.4-02-0В				
Жилой дом с нежилыми помещениями общественного назначения по ул. Тенистой в Верх-Исетском районе г. Екатеринбург				
Изм.	Код.уч.	Лист	№ док.	Дата
Разработал	Микитюк			10.10.16.
Проверил	Яковлева			10.10.16.
Г.д. спец.	Ашихмин			10.10.16.
Н. контр.	Кармазина			10.10.16.
Жилой дом 2 этап строительства Секция 4			Стадия	Лист
План 3,4 этажей			Р	6
3АО "Корпорация "Атомстройкомплекс"			Листов	

СОГ ЛАСОВАНО

Инв. № подл. Подпись и дата
Взвм. инв. №



Примечание:
 1. В вентканалах установить решетки ВР 120x200(н);
 2. В верхний импост открываемой створки окна и балконной двери в жилых комнатах установить приточные клапаны Air-Box Comfort.

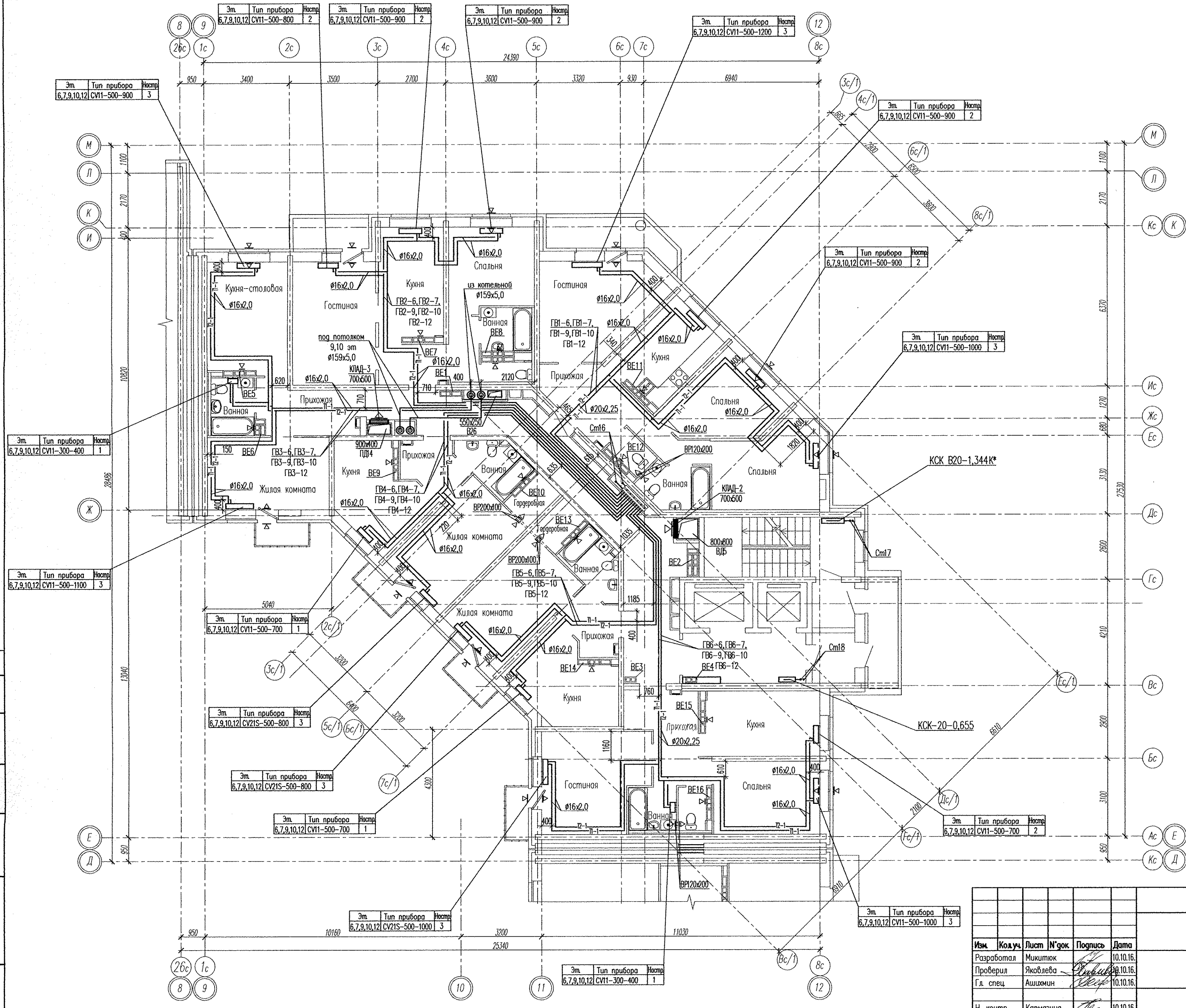
АПУ2-148-1Б.4-02-0В

Жилой дом с нежилыми помещениями общественного назначения по ул. Тенистой в Верх-Исетском районе г. Екатеринбург

Изм.	Кодч.	Лист	№ док.	Подпись	Дата
Разработал		Микитюк			10.10.16.
Проверил		Яковлева			10.10.16.
Гл. спец.		Ашхмин			10.10.16.
Н. контр.		Кармазина			10.10.16.

Жилой дом 2 этап строительства Секция 4	Стация	Лист	Листов
План 5,8,11 этажей	Р	7	

ЗАО
"Корпорация
"Атомстройкомплекс"



Примечание:
 1. В вентканалах установить решетки ВР 120x200(н);
 2. В верхний импост открываемой створки окна и балконной двери в жилых комнатах установить приточные клапаны Air-Box Comfort.

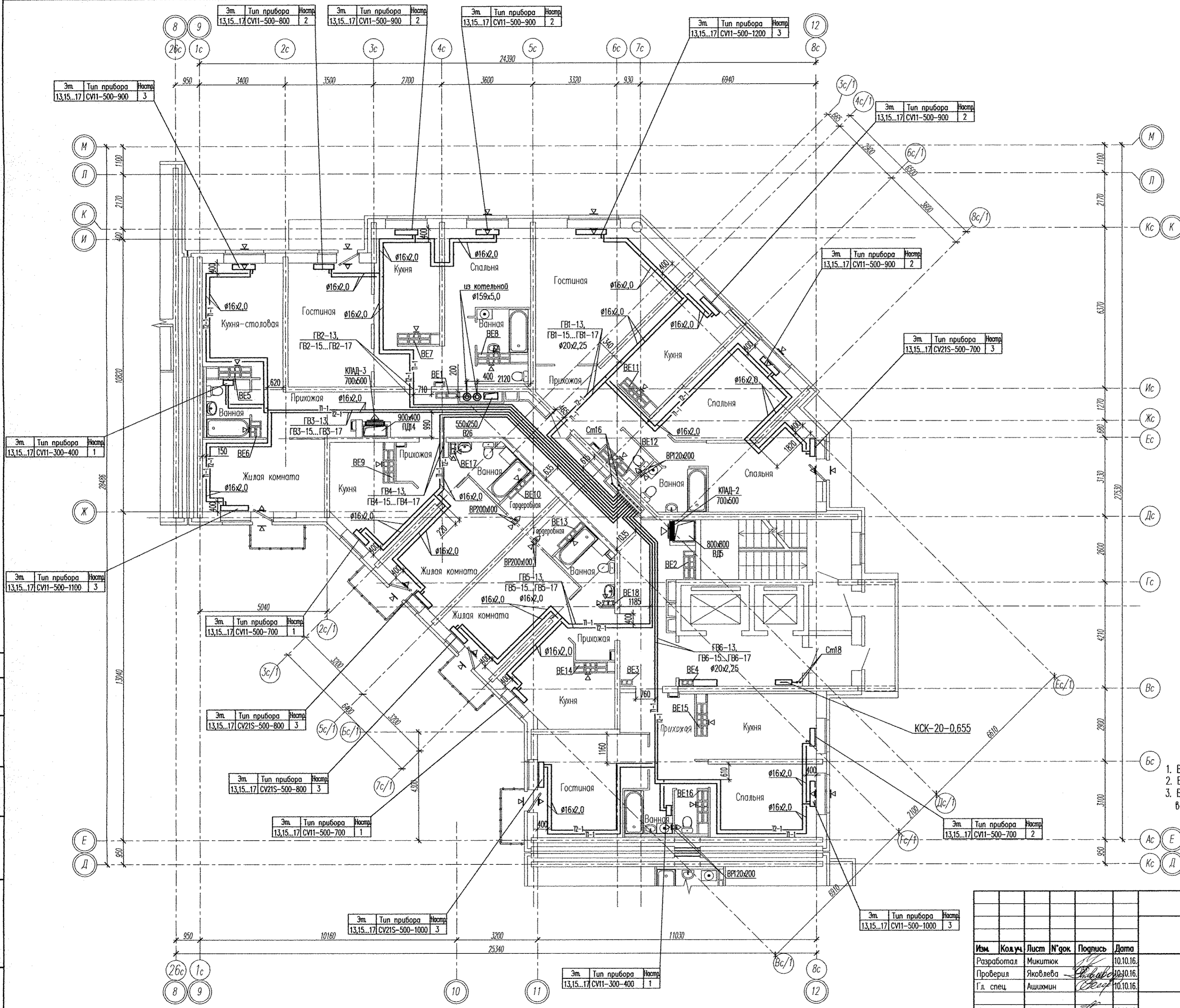
АПУ2-148-1Б.4-02-0В

Жилой дом с нежилыми помещениями общественного назначения по ул. Тенгистой в Верх-Исетском районе г. Екатеринбург

Изм.	Кол.уч.	Лист	№ док.	Подпись	Дата	Стадия	Лист	Листов
Разработал	Михитюк				10.10.16	Жилой дом 2 этап строительства Секция 4	Р	8
Проверил	Яковлева				10.10.16			
Гл. спец.	Ашишмин				10.10.16			
Н. контр.	Кармазина				10.10.16	План 6,7,9,10,12 этажей		

3А0
"Корпорация
"Атомстройкомплекс"

СОГЛАСОВАНО
ИМВ. N подл. Подпись и дата
ВЗОМ. ИМВ. N



Эт.	Тип прибора	Мощ.
13,15..17	CV11-500-900	2

Эт.	Тип прибора	Мощ.
13,15..17	CV11-500-900	2

Эт.	Тип прибора	Мощ.
13,15..17	CV21S-500-700	3

Эт.	Тип прибора	Мощ.
13,15..17	CV11-300-400	1

Эт.	Тип прибора	Мощ.
13,15..17	CV11-500-1100	3

Эт.	Тип прибора	Мощ.
13,15..17	CV11-500-700	1

Эт.	Тип прибора	Мощ.
13,15..17	CV21S-500-800	3

Эт.	Тип прибора	Мощ.
13,15..17	CV21S-500-800	3

Эт.	Тип прибора	Мощ.
13,15..17	CV11-500-700	1

Эт.	Тип прибора	Мощ.
13,15..17	CV21S-500-1000	3

Эт.	Тип прибора	Мощ.
13,15..17	CV11-300-400	1

Эт.	Тип прибора	Мощ.
13,15..17	CV11-500-1000	3

Эт.	Тип прибора	Мощ.
13,15..17	CV11-500-700	2

- Примечание:
- В вентканалах 13,15,16 эт установить решетки ВР 120x200(н);
 - В вентканалах 17 этажа установить бытовые вентиляторы;
 - В верхний импост открываемой створки окна и балконной двери в жилых комнатах установить приточные клапаны Air-Box Comfort.

АПУ2-148-15.4-02-0В

Жилой дом с нежилыми помещениями общественного назначения по ул. Тенистой в Верх-Исетском районе г. Екатеринбург

Изм.	Кол.ч.	Лист	№ док.	Подпись	Дата
Разработал		Микитюк			10.10.16.
Проверил		Яковлева			10.10.16.
Гл. спец.		Ашижмин			10.10.16.
Н. контр.		Кармазина			10.10.16.

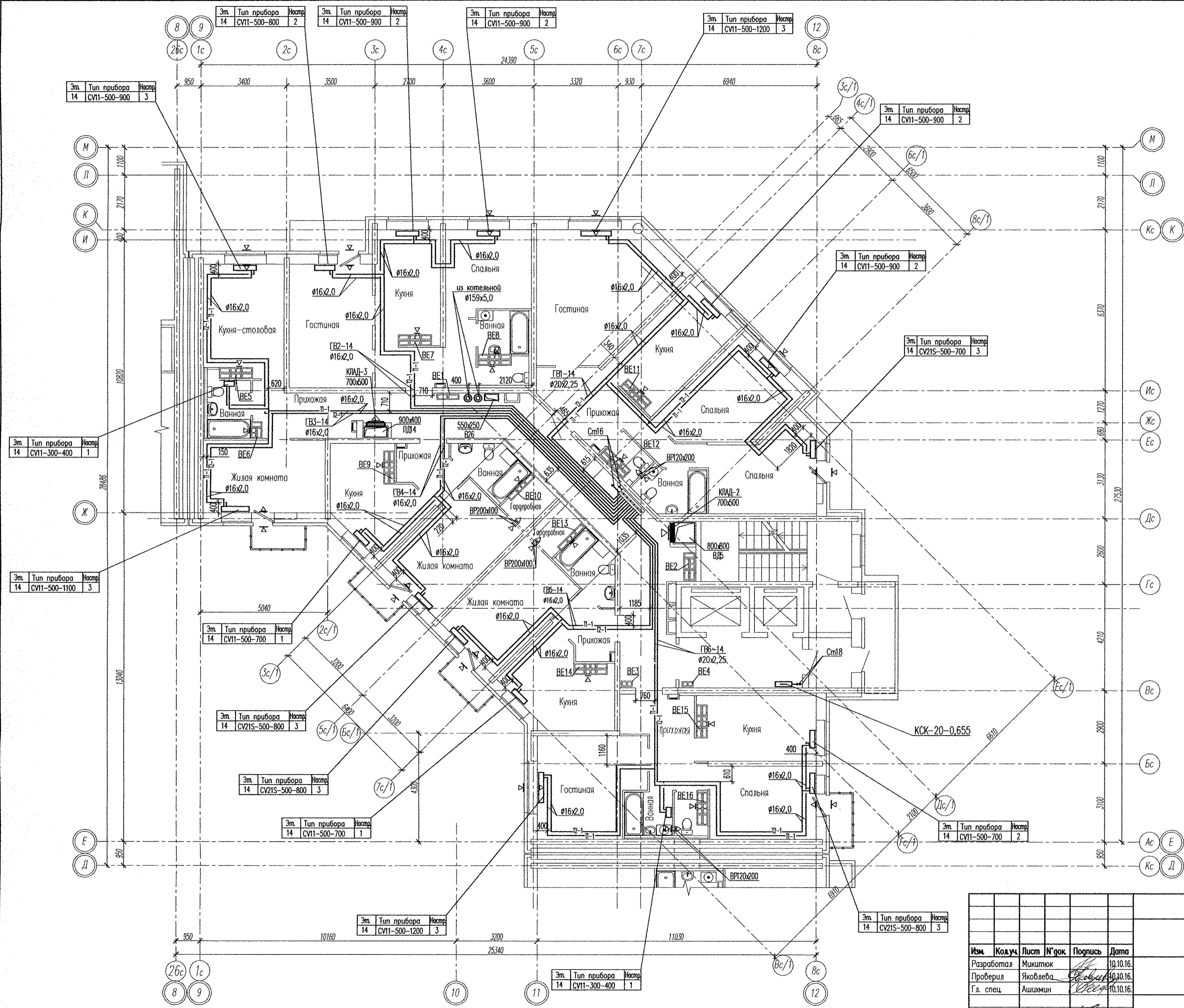
Жилой дом 2 этап строительства Секция 4	Стация	Лист	Листов
	Р	9	
План 13,15..17 этажей	ЗАО "Корпорация "Атомстройкомплекс"		

СОГЛАСОВАНО

И.И. Н. ПОДЛ. Подпись и дата

СОГ ЛАСОВАНО

Имя, И. Подл. Подпись и дата. Взам. инв. N



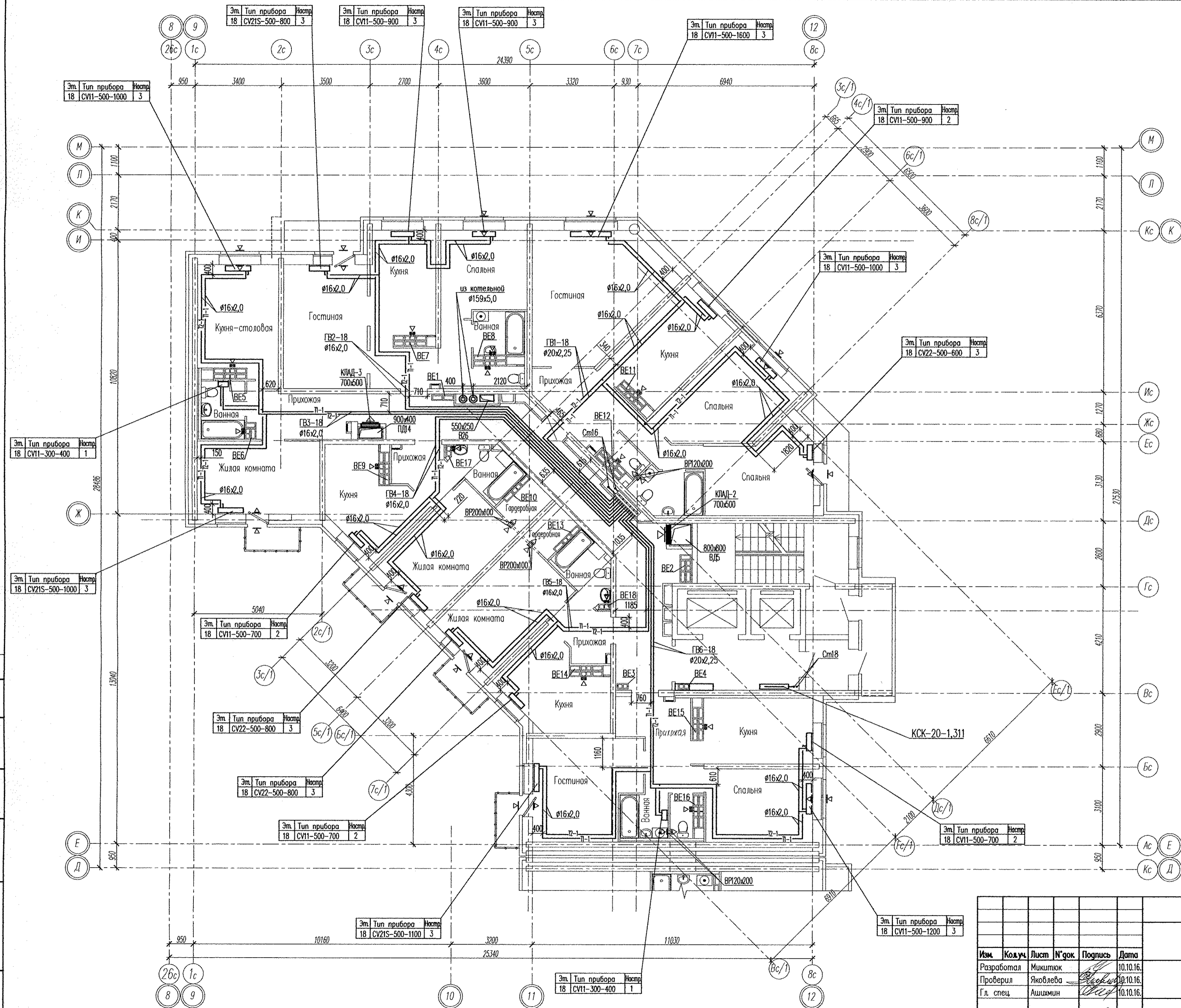
Примечание:
 1. В вентканалах установить решетки ВР 120x200(h);
 2. В верхний импост открываемой створки окна и балконной двери в жилых комнатах установить приточные клапаны Air-Box Comfort.

АПУ2-148-1Б.4-02-0В				
Жилой дом с нежилыми помещениями общественного назначения по ул. Тенистой в Верх-Исетском районе г. Екатеринбург				
Изм.	Колуч.	Лист	№ док.	Подпись
Разработал	Микитюк	10.10.16.		
Проверил	Яковлева	10.10.16.		
Гл. спец.	Ашхмин	10.10.16.		
И. контр.	Кармазина	10.10.16.		
Жилой дом 2 этап строительства Секция 4		Стация	Лист	Листов
		Р	10	10
План 14 этажа		ЗАО "Корпорация "Атомстройкомплекс"		

СОГ ЛАСОВАНО

ИНВ. И ПОДЛ. ПОДПИСЬ И ДАТА

ВЗМ. ИНВ. И



- Примечание:
1. В вентканалах 18 этажа установить бытовые вентиляторы;
 2. В верхний импост открываемой створки окна и балконной двери в жилых комнатах установить приточные клапаны Air-Box Comfort.

АПУ2-148-1Б.4-02-0В

Жилой дом с нежилыми помещениями общественного назначения по ул. Тенистой в Верх-Исетском районе г. Екатеринбург

Изм.	Код	Лист	№ док.	Подпись	Дата
Разработал				Микитюк	10.10.16.
Проверил				Яковлева	10.10.16.
Гл. спец.				Ашихмин	10.10.16.
Н. контр.				Кармазина	10.10.16.

Жилой дом
2 этап строительства
Секция 4

План 18 этажа

Стация	Лист	Листов
Р	11	

ЗАО
"Корпорация
"Атомстройкомплекс"

КОПИРОВАТ

ФОРМАТ А2